



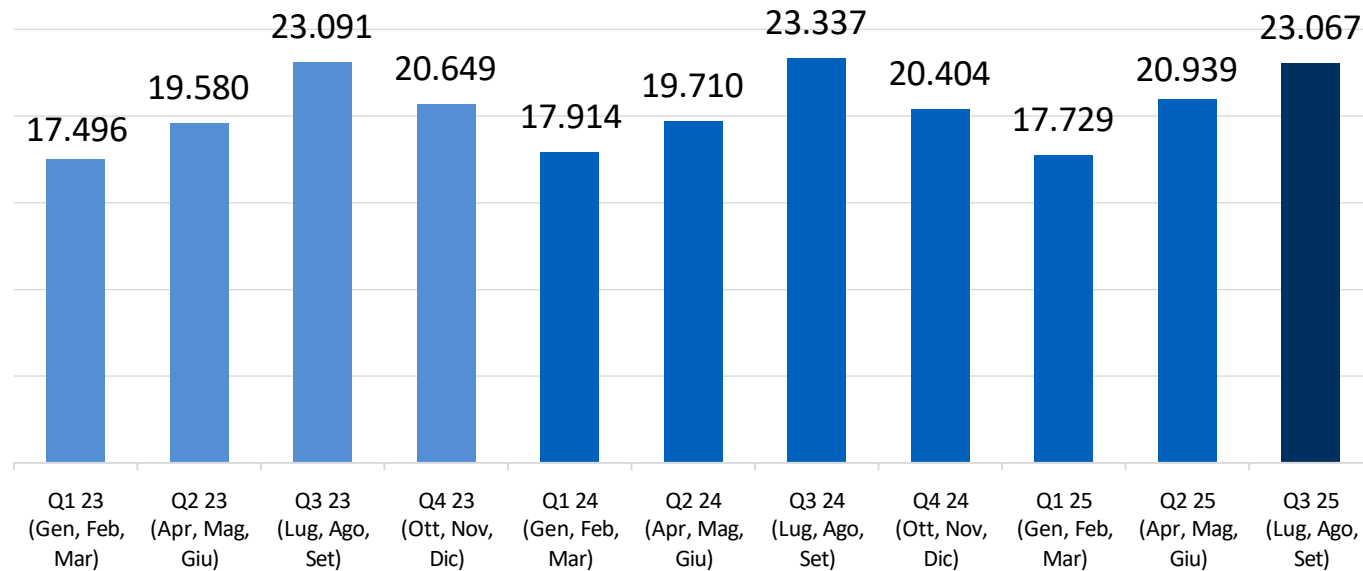
AWAY FROM HOME CONSUMER TRACKING

Q3 2025

IL TREND DEI CONSUMI FUORI CASA: DOPO UN Q2 POSITIVO NEL TRIMESTRE ESTIVO IL MERCATO RALLENTA NUOVAMENTE



VALORE DEL MERCATO (Mio €)



VALORE MKT
YEAR TO DATE 2025
61.735 mio €

VALORE MKT
YEAR TO DATE 2024
60.961 mio €



	Q1 23	Q2 23	Q3 23	Q4 23	Q1 24	Q2 24	Q3 24	Q4 24	Q1 25	Q2 25	Q3 25
Variazione del trim. vs anno prec.	+2.544 €	+805 €	-888 €	+1.502 €	+418 €	+130 €	+246 €	-245 €	-185 €	1.229 €	-270 €
	+17%	+4%	-4%	+8%	+2%	+1%	+1%	-1%	-1%	+6%	-1%

N.B.: il perimetro di riferimento dell'analisi **comprende i consumi fuori casa degli italiani da 18 a 74 anni, non include il canale hotel, la distribuzione automatica, la collettiva scolastica e sanitaria e i consumi dei turisti stranieri.**

Q3 2025: riduzione sia a visite che a valore



VALORE DEL MERCATO (Mio €)

Q3 '24

23.337 mio €

Q3 '25

23.067 mio €

-270 € mio

-1%



NUMERO DI VISITE (Mio) (sommatoria di: colazioni, pause, pranzo, ...)

Q3 '24

2.131 mio

Q3 '25

2.093 mio

-38 mio

-2%

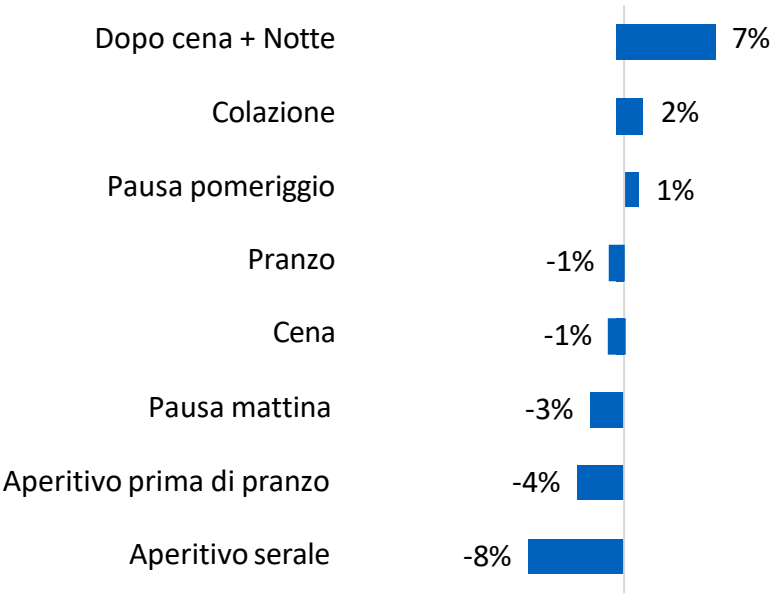
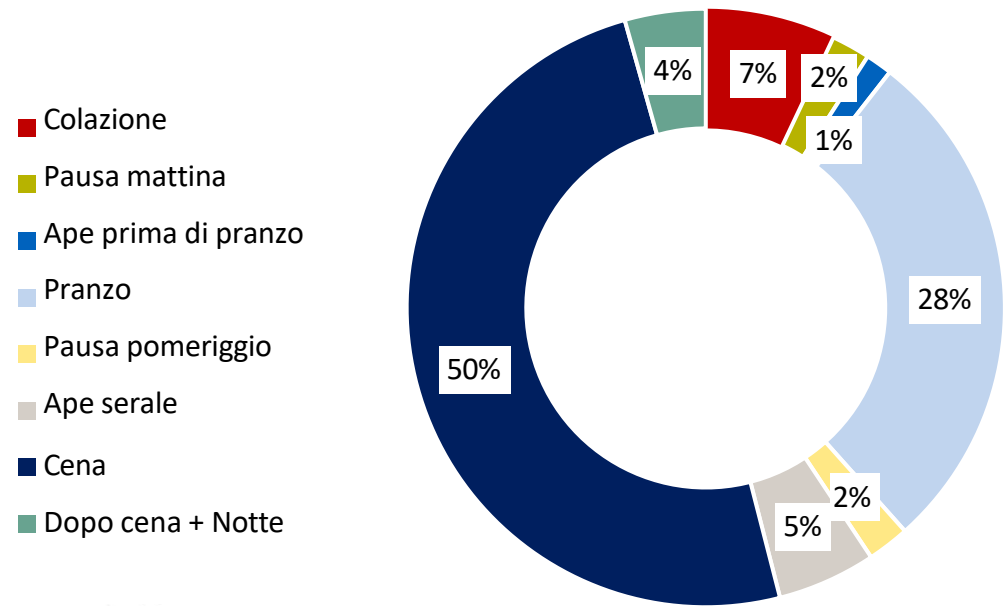
TradeLab
away from home
Consumer Tracking

Focus Q3 2025 vs Q3 2024

TREND POSITIVI PER DOPOCENA, COLAZIONE E PAUSA POMERIGGIO, LIEVI RIDUZIONI PER PRANZO E CENA

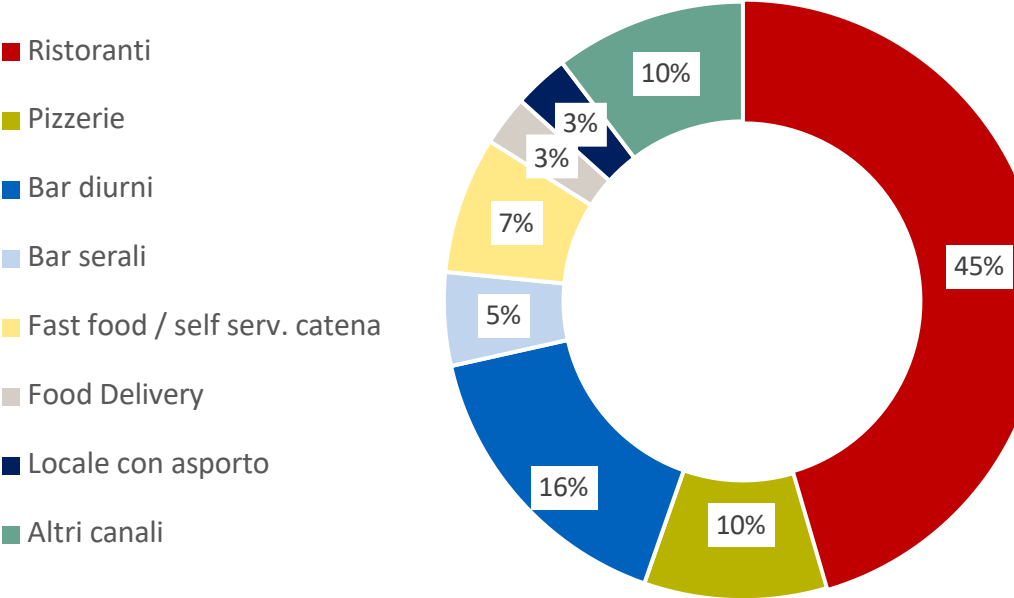
Q3 2025
23.067 mio €

Var % Q3 '25 vs Q3 '24
-1%



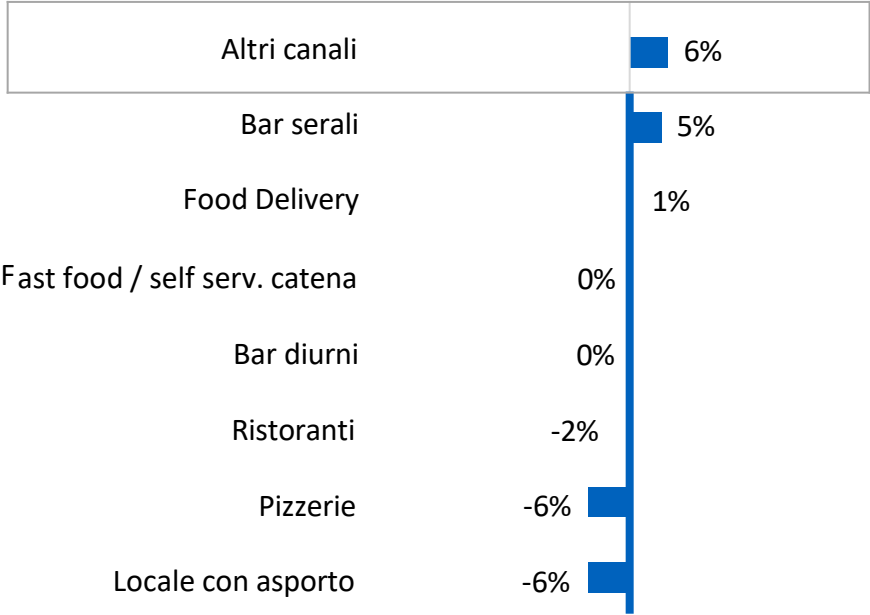
TREND POSITIVI PER GLI ESTIVI E PER I BAR SERALI, QUALCHE CRITICITÀ PER RISTORANTI, PIZZERIE E ASPORTO

Q3 2025
23.067 mio €



	% su tot	Var % Q3 '25 vs Q3 '24
Food Delivery offline	2%	-2%
Food Delivery online	1%	+5%

Var % Q3 '25 vs Q3 '24
-1%

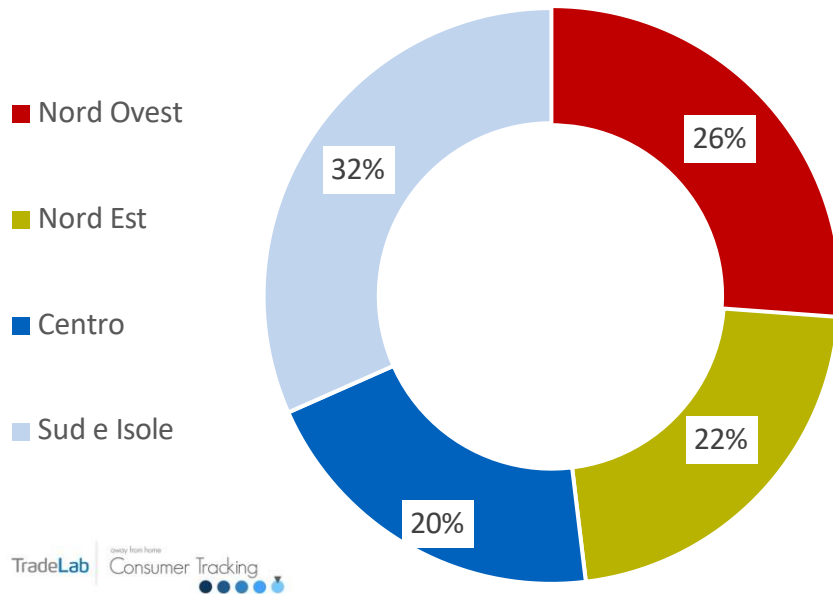


	% su tot	Var % '25 vs '24
Sagra/ «estivi» /evento	5,4%	+6%
Mensa	1,3%	+1%
Gelateria	1,1%	+8%
Ambulante/ chiosco/ street food	0,9%	+16%
Discoteca	0,8%	*
In transito	0,8%	*

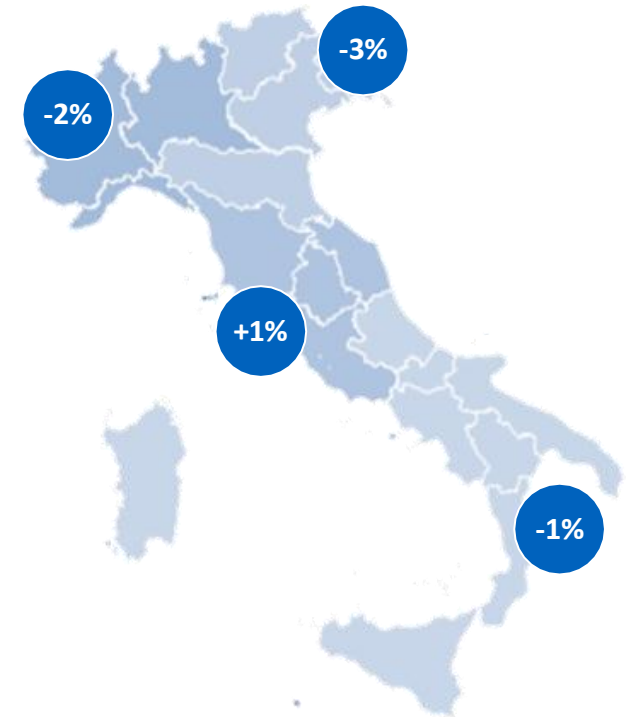
*Fenomeno marginale statisticamente non significativo

TREND A VALORE POSITIVO PER IL CENTRO, LIEVI RIDUZIONI NELLE ALTRE AREE

Q3 2025
23.067 mio €



Var % Q3 '25 vs Q3 '24
-1%





IL CONSUMER TRACKING DI TRADELAB

Il servizio informativo
completamente dedicato al
mercato dei **consumi Fuori Casa**.

Il **TRACKING CONSUMER BASED** dedicato ai comportamenti di consumo **Away From Home** che monitora in modo **COMPLETO, CONTINUATIVO e VELOCE** dimensioni e trend della domanda: **canali, occasioni di consumo, territori, categorie di prodotto e brand**.

Un servizio per il management delle imprese di produzione e distribuzione che offre **INDICATORI CHIAVE** sul mercato dei consumi Fuori Casa relativamente all'andamento:

- del **MERCATO**, in termini di numero di frequentatori, visite, spesa totale, scontrini medi, valore dei canali e delle occasioni di consumo (ogni mese);
- delle propria **CATEGORIA MERCEOLOGICA**, per tutte le principali variabili - canali, occasioni, territori, profilo consumatori, ... (ogni 3 mesi).



I PLUS DEL SERVIZIO

LE CONOSCENZE TRADELAB SUL MERCATO
AFH APPLICATE A UN SERVIZIO,
COMPLETO, VELOCE E AFFIDABILE.

I **dati** raccolti saranno **verificati** con tutto il sistema di informazioni e conoscenze disponibili presso le analisi e le banche dati TradeLab che da oltre 20 anni si occupa di mappare, analizzare e monitorare la struttura dell'offerta e dei consumi fuori casa.

CARATTERISTICHE DEL SERVIZIO



CAMPIONE: oltre 70.000 interviste all'anno effettuate a consumatori con età tra 18-74 anni, di cui il 50% a panel per costruire trend solidi.



METODOLOGIA: oltre 190 interviste via web al giorno per tutti i giorni dell'anno; comportamento di consumo fuori casa individuale del giorno precedente.



OUTPUT: set di informazioni completo, selezionato e validato da TradeLab, su oltre 15 canali, 9 occasioni di consumo e 30 macro-categorie merceologiche.



STRUMENTI: piattaforma consultabile on-line attraverso interrogazioni standard e personalizzabili dal cliente e report di sintesi mensili e trimestrali.



DELIVERY: focus trend 2021 (mensile) e informazioni di mercato (mensile) in 2-3 settimane; informazioni di categoria in 3-4 settimane.

N.B.: i tempi di consegna si intendono a regime

IL TEAM AWAY FROM HOME



ANGELA BORGHI

Responsabile
Commerciale
AFH

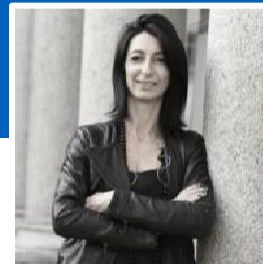
aborghi@tradelab.it



**VALENTINA
GIALLELLA**

Senior
Account AFH

vgiallella@tradelab.it



**BRUNA
BORONI**

Director
AFH

bboroni@tradelab.it



**MASSIMO
VIGANÒ**

Partner
TradeLab

mvigano@tradelab.it



ADDRESS

Via Marco D'Aviano 2
20131 Milano

PHONE

02-799061

EMAIL ADDRESS

tradelab@tradelab.it