



AWAY FROM HOME CONSUMER TRACKING

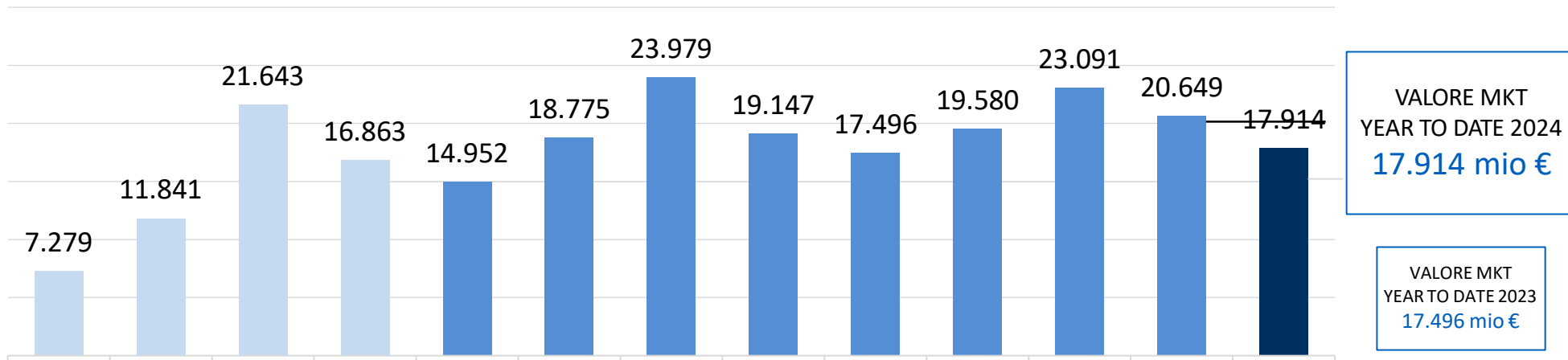
Q1 2024

IL TREND DEI CONSUMI FUORI CASA: segnali di rallentamento nel primo trimestre 2024



VALORE DEL MERCATO (Mio €)

Q1 21 (Gen, Feb, Mar) Q2 21 (Apr, Mag, Giu) Q3 21 (Lug, Ago, Set) Q4 21 (Ott, Nov, Dic) Q1 22 (Gen, Feb, Mar) Q2 22 (Apr, Mag, Giu) Q3 22 (Lug, Ago, Set) Q4 22 (Ott, Nov, Dic) Q1 23 (Gen, Feb, Mar) Q2 23 (Apr, Mag, Giu) Q3 23 (Lug, Ago, Set) Q4 23 (Ott, Nov, Dic) Q1 24 (Gen, Feb, Mar)



TradeLab away from home Consumer Tracking

Variazione del trimestre vs anno precedente	Q1 22	Q2 22	Q3 22	Q4 22	Q1 23	Q2 23	Q3 23	Q4 23	Q1 24
	+6.934 €	+2.336 €	+2.284 €	+2.544 €	+805 €	-888 €	+1.502 €	+418 €	
	+59%	+11%	+14%	+17%	+4%	-4%	+8%	+2%	

N.B.: il perimetro di riferimento dell'analisi **comprende i consumi fuori casa degli italiani da 18 a 74 anni, non include il canale hotel, la distribuzione automatica, la collettiva scolastica e sanitaria e i consumi dei turisti stranieri.**

Q1 2024: leggere crescita sia a visite che a valore



VALORE DEL MERCATO (Mio €)

Q1 '23

17.496 mio €

Q1 '24

17.914 mio €

+418 mio

+2%



NUMERO DI VISITE (Mio) (sommatoria di: colazioni, pause, pranzo, ...)

Q1 '23

1.767 mio

Q1 '24

1.789 mio

+22 mio

+1%

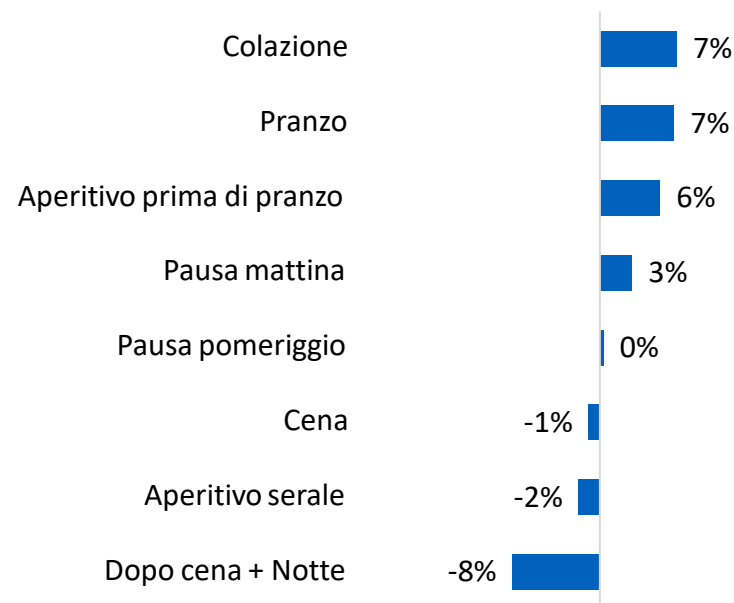
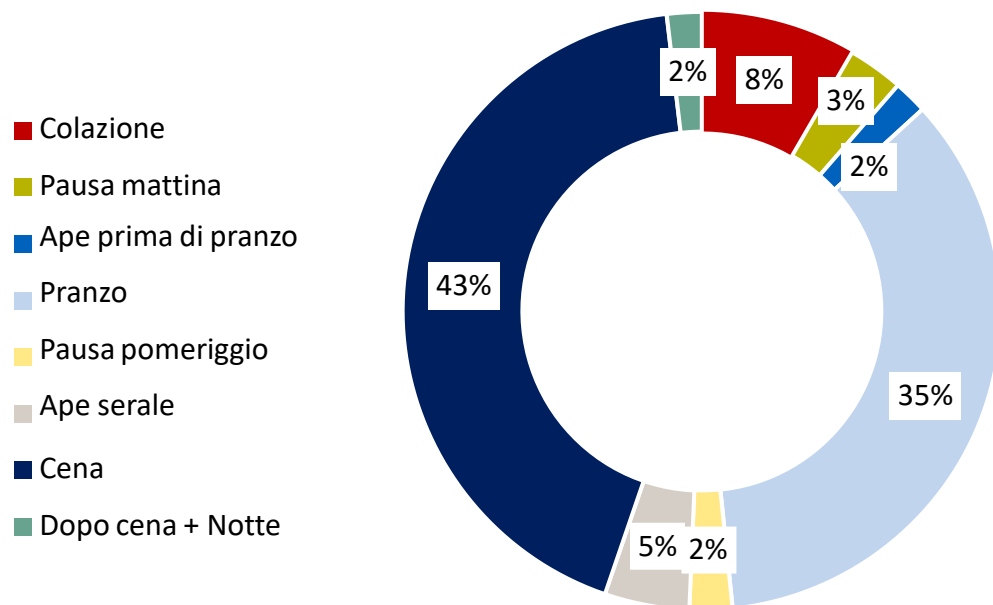
TradeLab away from home
Consumer Tracking

Focus Q1 2024 vs Q1 2023

POSITIVE LE OCCASIONI DIURNE, RALLENTAMENTI PER L'APERITIVO SERALE E LA CENA, ANCORA DIFFICOLTÀ PER IL DOPOCENA

Q1 2024
17.914 mio €

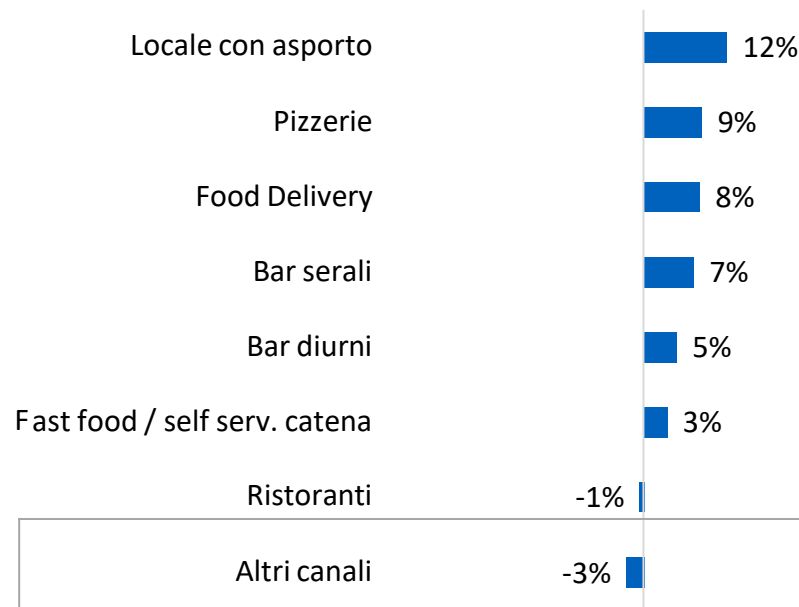
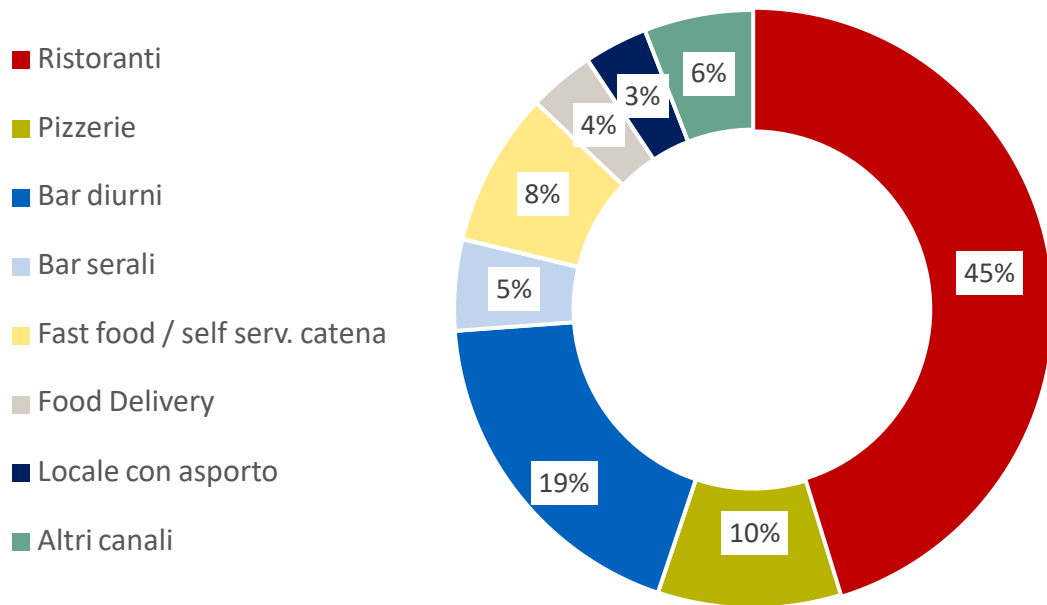
Var % Q1 '24 vs Q1 '23
+2%



TREND POSITIVI PER LA RISTORAZIONE «A MINOR SPESA», RALLENTAMENTI PER LA CATENA, LIEVE DECRESCITA PER I RISTORANTI

Q1 2024
17.914 mio €

Var % Q1 '24 vs Q1 '23
+2%



TradeLab away from home Consumer Tracking

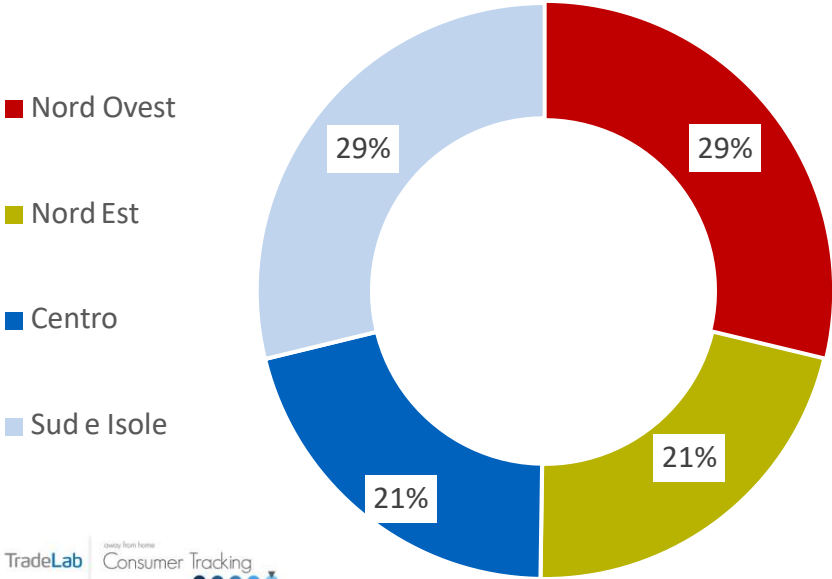
	% su tot	Var % Q1 '24 vs Q1 '23
Food Delivery offline	2%	+14%
Food Delivery online	1%	+0,01%

	% su tot	Var % '24 vs '23
Mensa	2,3%	+1%
Sagra/ «estivi» /evento	1,5%	-4%
Discoteca	0,8%	*
In transit	0,6%	*
Ambulante/ chiosco/ street food	0,6%	*
Gelateria	0,1%	*

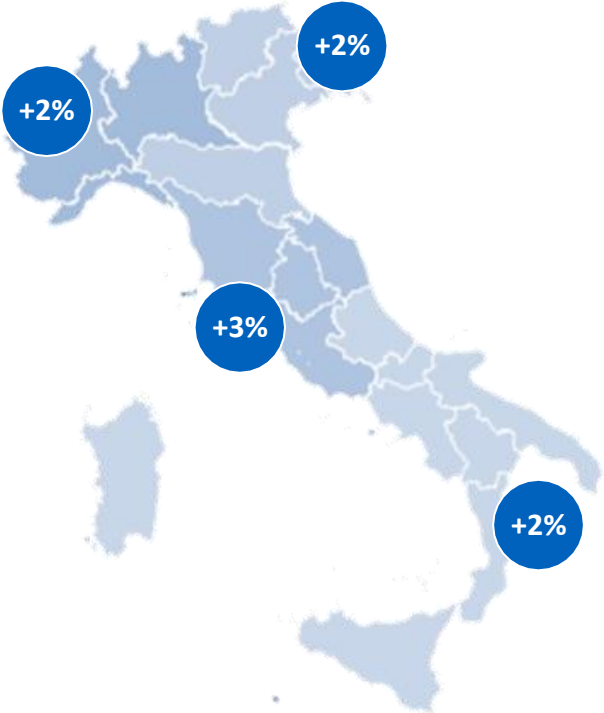
* Fenomeno marginale statisticamente non significativo

TREND OMOGENEI TRA TUTTE LE AREE

Q1 2024
17.914 mio €



Var % Q1 '24 vs Q1 '23
+2%



TradeLab ready from home Consumer Tracking



IL CONSUMER TRACKING DI TRADELAB

Il servizio informativo completamente dedicato al mercato dei **consumi Fuori Casa**.

Il **TRACKING CONSUMER BASED** dedicato ai comportamenti di consumo **Away From Home** che monitora in modo **COMPLETO, CONTINUATIVO e VELOCE** dimensioni e trend della domanda: **canali, occasioni di consumo, territori, categorie di prodotto e brand**.

Un servizio per il management delle imprese di produzione e distribuzione che offre **INDICATORI CHIAVE** sul mercato dei consumi Fuori Casa relativamente all'andamento:

- del **MERCATO**, in termini di numero di frequentatori, visite, spesa totale, scontrini medi, valore dei canali e delle occasioni di consumo (ogni mese);
- della propria **CATEGORIA MERCEOLOGICA**, per tutte le principali variabili - canali, occasioni, territori, profilo consumatori, ... (ogni 3 mesi).



I PLUS DEL SERVIZIO

LE CONOSCENZE TRADELAB SUL MERCATO
AFH APPLICATE A UN SERVIZIO,
COMPLETO, VELOCE E AFFIDABILE.

I **dati** raccolti saranno **verificati** con tutto il sistema di informazioni e conoscenze disponibili presso le analisi e le banche dati TradeLab che da oltre 20 anni si occupa di mappare, analizzare e monitorare la struttura dell'offerta e dei consumi fuori casa.

CARATTERISTICHE DEL SERVIZIO



CAMPIONE: oltre 70.000 interviste all'anno effettuate a consumatori con età tra 18-74 anni, di cui il 50% a panel per costruire trend solidi.



METODOLOGIA: oltre 190 interviste via web al giorno per tutti i giorni dell'anno; comportamento di consumo fuori casa individuale del giorno precedente.



OUTPUT: set di informazioni completo, selezionato e validato da TradeLab, su oltre 15 canali, 9 occasioni di consumo e 30 macro-categorie merceologiche.



STRUMENTI: piattaforma consultabile on-line attraverso interrogazioni standard e personalizzabili dal cliente e report di sintesi mensili e trimestrali.



DELIVERY: focus trend 2021 (mensile) e informazioni di mercato (mensile) in 2-3 settimane; informazioni di categoria in 3-4 settimane.

N.B.: i tempi di consegna si intendono a regime

IL TEAM AWAY FROM HOME



ANGELA BORGHI

Responsabile
Commerciale
AFH

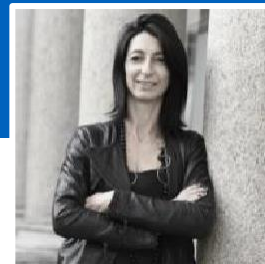
aborghi@tradelab.it



**VALENTINA
GIALLELLA**

Senior
Account AFH

vgiallella@tradelab.it



**BRUNA
BORONI**

Director
AFH

bboroni@tradelab.it



**MASSIMO
VIGANÒ**

Partner
TradeLab

mvigano@tradelab.it

The logo for TradeLab features the word "TradeLab" in a sans-serif font. "Trade" is in grey and "Lab" is in blue. Below the text is a horizontal line of 15 dots, with the last three dots on the right being larger and colored blue, while the others are smaller and grey.

TradeLab

ADDRESS

Via Marco D'Aviano 2
20131 Milano

PHONE

02-799061

EMAIL ADDRESS

tradelab@tradelab.it